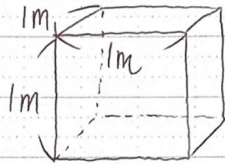


体積の書きかえ(メートル, センチメートル, リットル)

〈基本1〉 1辺が1mの立方体の体積を _____ といひ, 1m^3 と書く。

1m^3 は _____ $\text{cm} \times$ _____ $\text{cm} \times$ _____ cm だから。

$1\text{m}^3 =$ _____ cm^3



〈基本2〉

1辺が1cmの立方体の体積は _____ cm^3 であり, _____ である。

1辺が _____ cmの立方体の体積は _____ cm^3 であり _____ である。

1辺が1mの立方体の体積は 1m^3 であり _____ L である。

(1) _____ にあてはまる数を書きましょう。

① $1\text{m}^3 =$ _____ L

② $1\text{mL} =$ _____ cm^3

③ $1\text{L} =$ _____ cm^3

④ $1\text{m}^3 =$ _____ cm^3